



LinckEazi APP
用户手册

V1.0

2018年10月

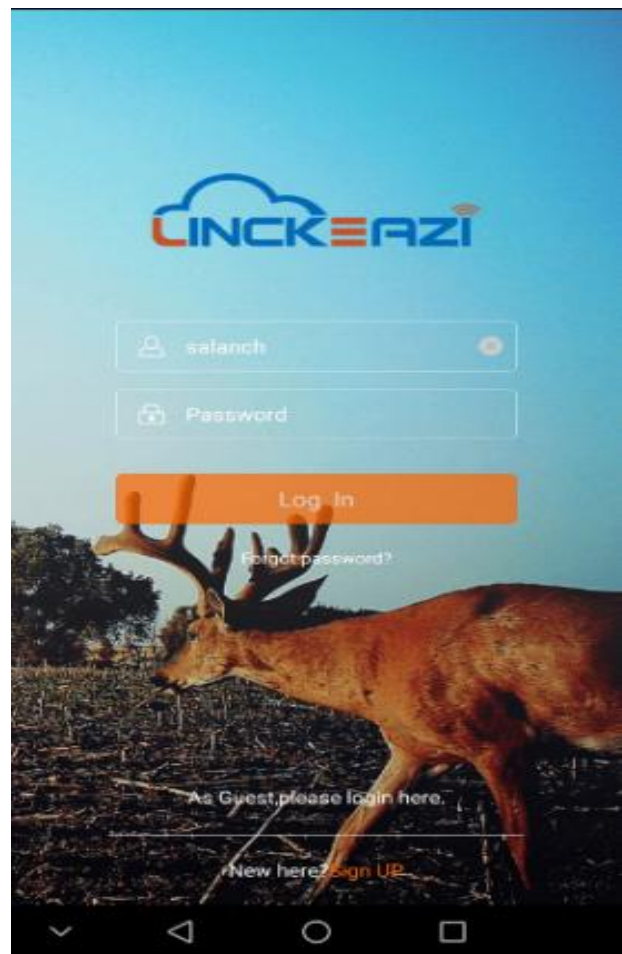
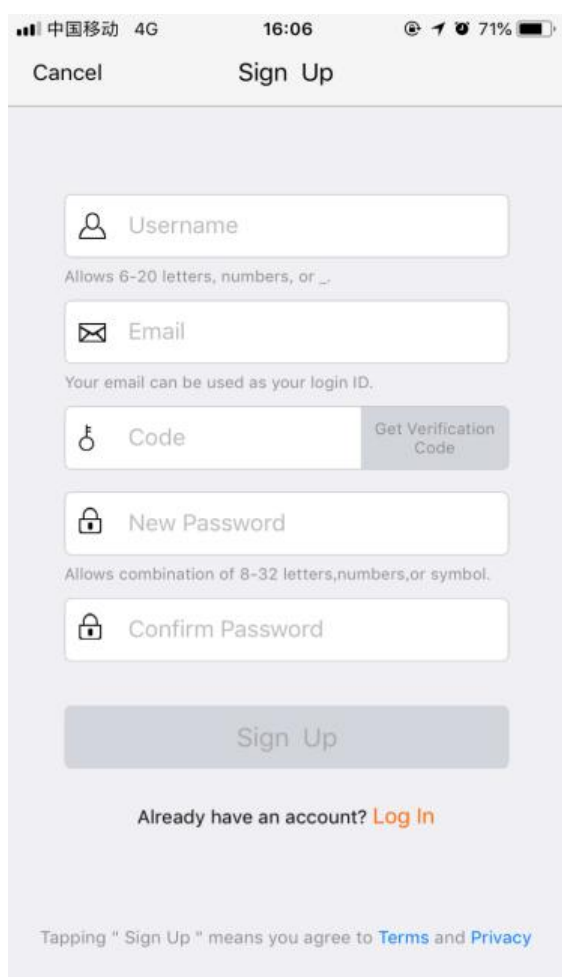
深圳优威视讯科技股份有限公司版权所有

目录

1. 注册及登录.....	1
2. 添加设备.....	2
3. 设置相机参数.....	3
4. 添加电话到云服务器上.....	4
5. 照片和视频管理.....	4
6. 账号管理.....	5
7. 通知设置.....	6
8. 常见问题解答和反馈.....	6

1. 注册及登录

平台注册用户需输入：用户名、电子邮箱、邮箱验证码、密码、验证密码。注册成功后，LinkEazi APP 具备云平台中所有的功能，这对于习惯使用手机来操作的用户十分方便，点开 APP 应用程序创建账户，然后登录即可，如下图：

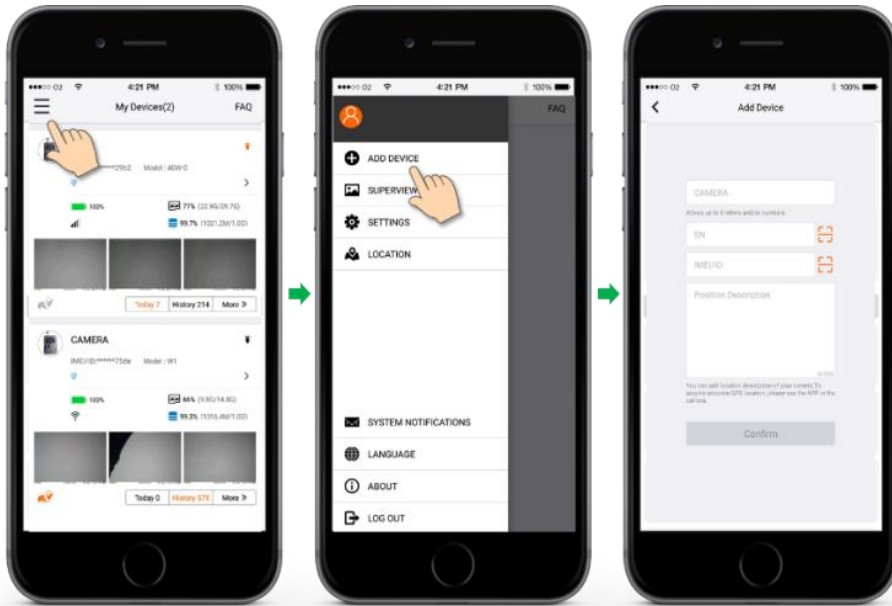


登录成功之后可看到主界面如下图



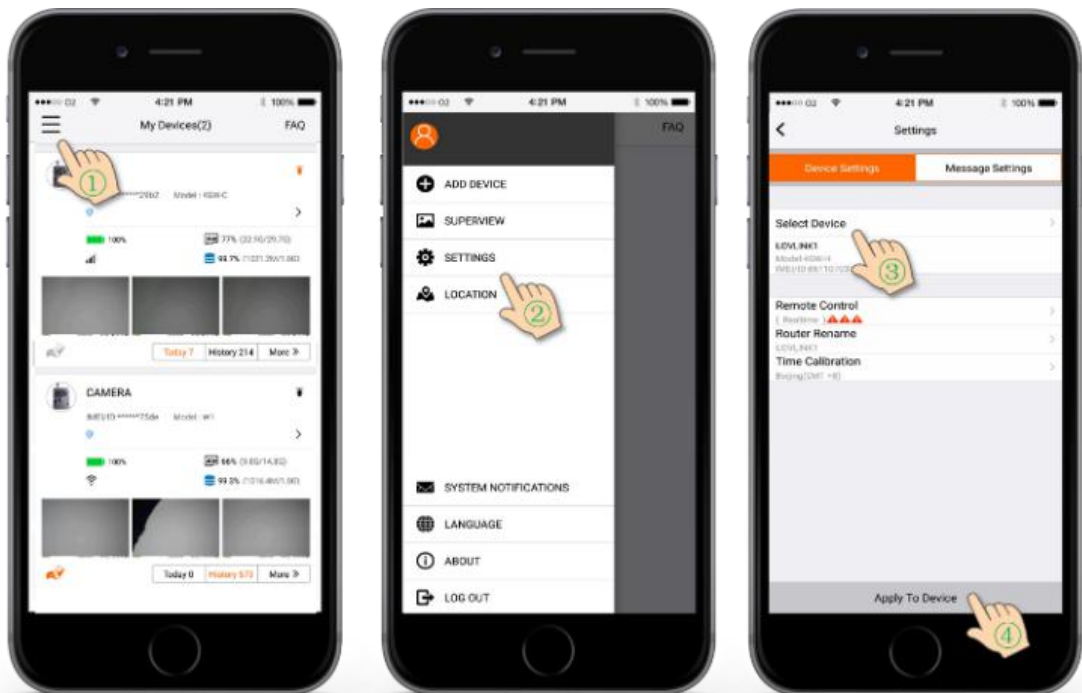
2. 添加设备

点击左上角图标进入综合菜单，点击<Add Device>按钮，并填写好相机的名称、产品包装上标注的 SN 号和 IMEI 号（也可以点击右侧黄色图标直接扫一扫相机内的 SN 和 IMEI 标签），必要时填写好相机的定位描述信息。



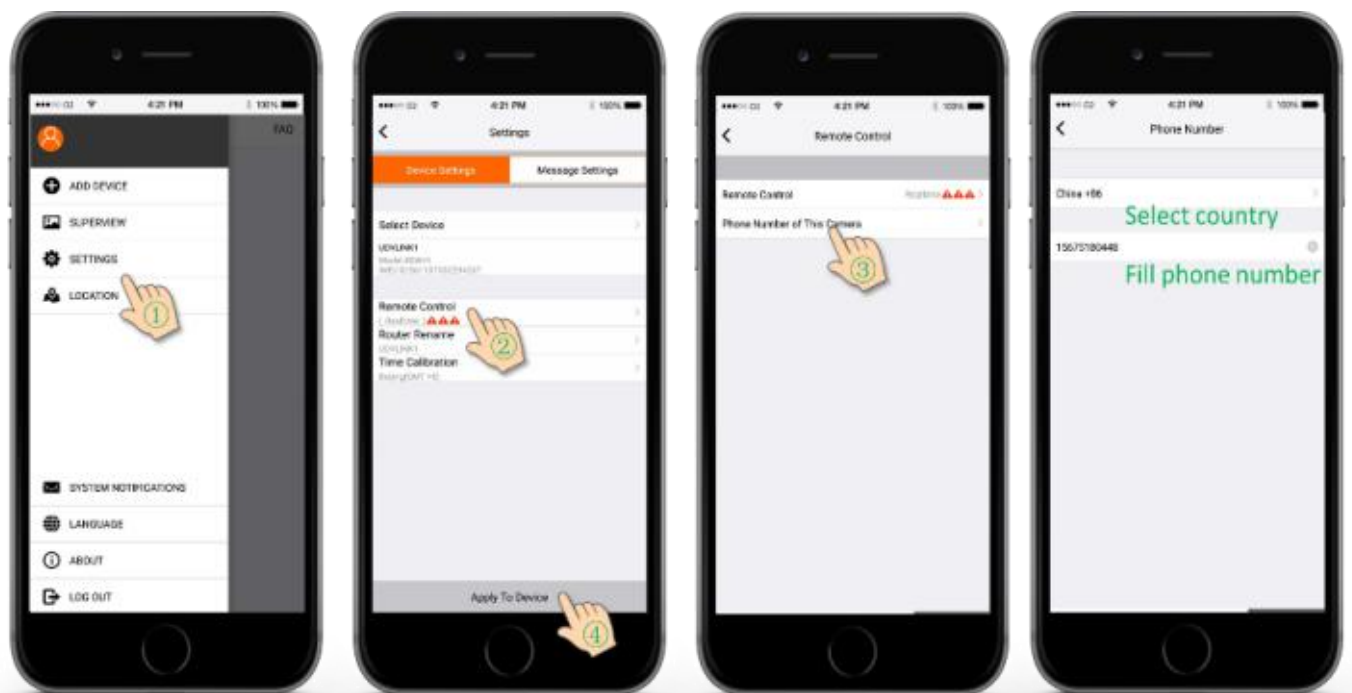
3. 设置相机参数

按照下图的步骤，可找到设置界面，Linkeazi APP 上有云平台上所有的设置选项，修改好设置后，必须点击<Apply to Device>按钮才能生效。



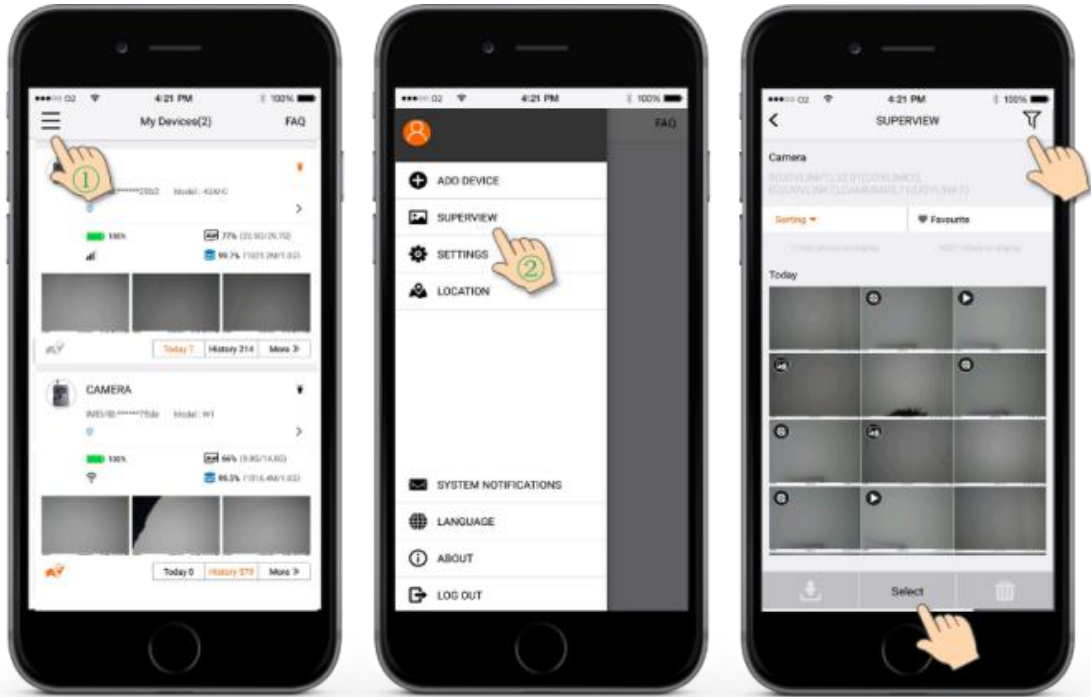
4. 添加电话到云服务器上

云服务器上必须要有主设备的电话号码来发送命令，请按照下面的步骤操作，添加好号码请点击<Apply to Device>按钮。



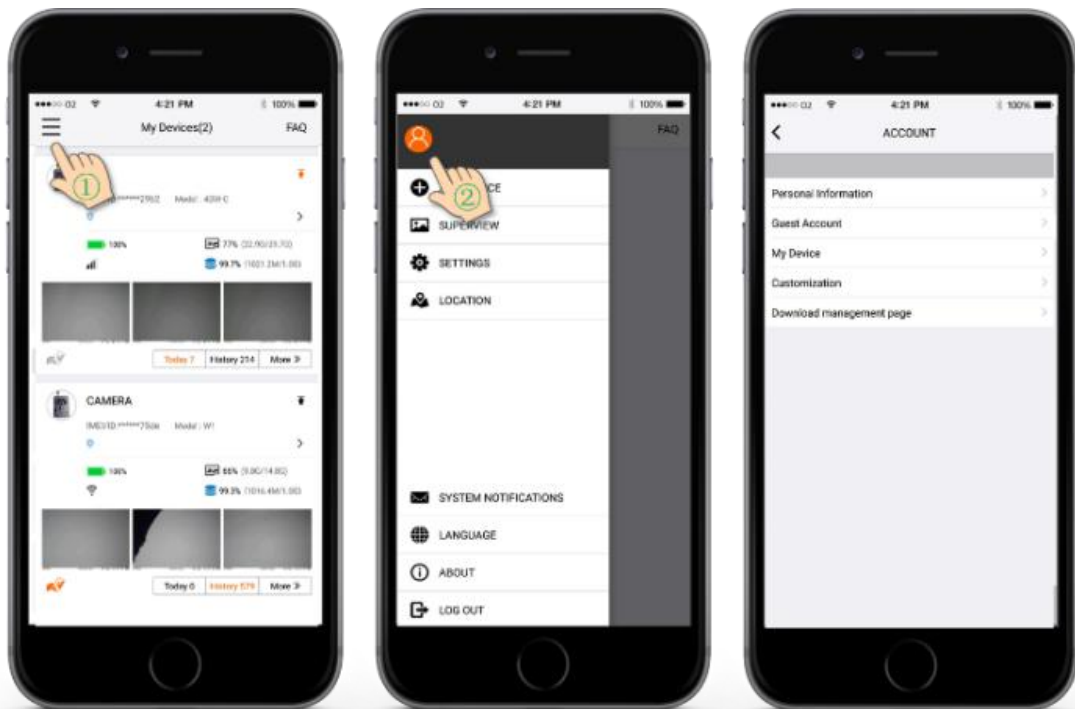
5. 照片和视频管理

点击左侧栏<SUPERVIEW>按钮可浏览和管理所有的照片和视频，右上角有一个过滤按钮，底部也可进行批量操作。



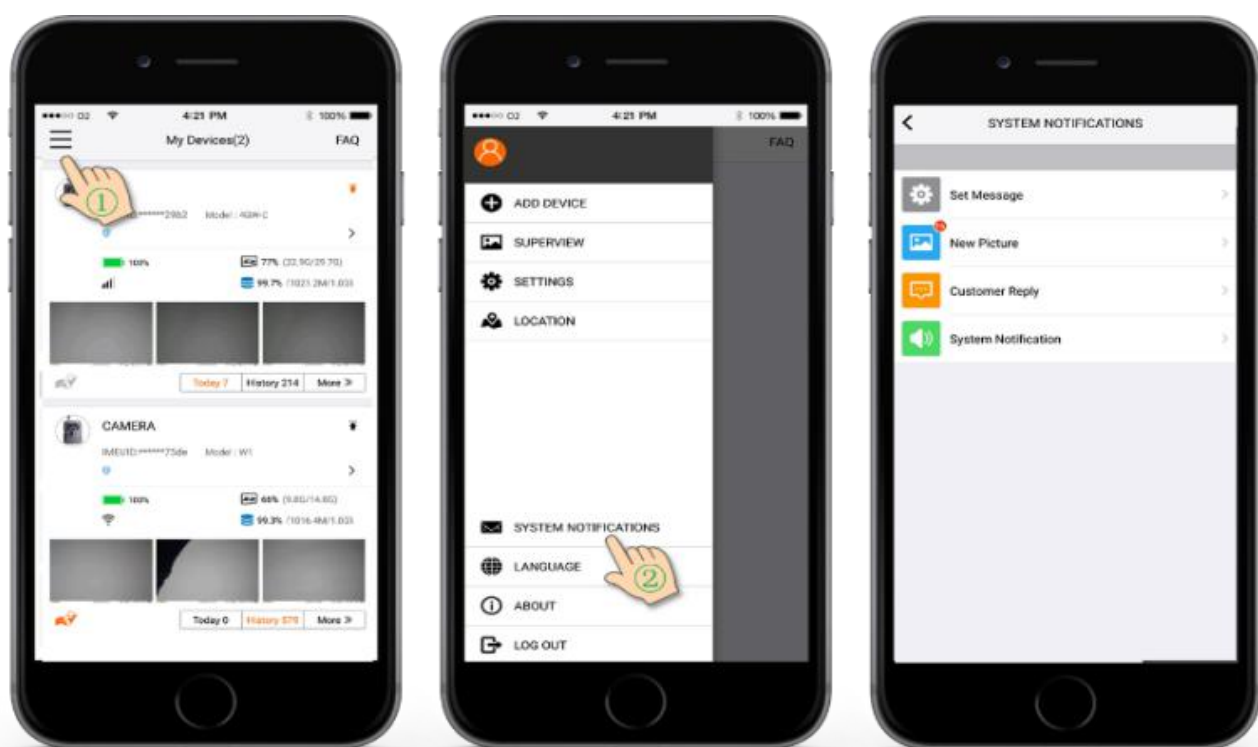
6. 账号管理

点击左侧栏<ACCOUNT>按钮可管理你的账户信息设置，可以创建客户账户共享，也可以在此页面删除设备。



7. 通知设置

点击左侧栏<NOTIFICATION SETTINGS>，如果有新的通知，图标中的右上角会出现一个红色的数字，你可以将它设置成你的首选项。



8. 常见问题解答和反馈

点击菜单<FAQ>，你可以从“Common Problem”中获得提示，通过“My inquiry”也可以浏览历史反馈。

提出你的问题，我们的技术服务人员将为你迅速解答。

